

# 2013 : un nouveau départ pour l'EFS Guadeloupe-Guyane

Établissement interrégional doté de deux sites transfusionnels Cayenne et Pointe-à-Pitre, l'EFS Guadeloupe-Guyane prend en 2013 un nouveau tournant avec son changement de direction et une volonté réaffirmée d'assurer l'autosuffisance en PSL et l'obtention de l'accréditation de son laboratoire unique multisites.

**Dr Françoise Maire,**

*Directrice de l'EFS Guadeloupe-Guyane*

L'EFS est un acteur essentiel de la santé publique et assure le lien entre la générosité des donateurs et les besoins des patients. Sa mission première est de répondre aux besoins des patients en produits sanguins labiles (PSL), dans

le respect des principes éthiques du système transfusionnel français : bénévolat, volontariat, anonymat et gratuité. Contrairement à la tendance nationale observée en 2013, les besoins en Guadeloupe et en Guyane, sont croissants. S'ils sont aujourd'hui couverts grâce à la solidarité nationale, l'autosuffisance doit plus que jamais être le fil conducteur des actions de notre région, dans le respect de la sécurité des donateurs et des patients. C'est grâce à la fidélité des donateurs, à la mobilisation de nos partenaires institutionnels et associatifs, dont les associations pour le don de sang bénévole, et grâce au professionnalisme des équipes de l'EFS que nous y travaillons chaque jour. Qu'ils en soient remerciés.

Ce sont en effet deux des objectifs principaux défendus par la nouvelle directrice, le Dr Françoise Maire, lors de son arrivée en juillet 2013. Elle a été rejointe en septembre 2013 par le Dr Mahdi Tazerout, directeur adjoint et Pascal Bonetzky, secrétaire général.

## L'autosuffisance en produits sanguins

Région transfusionnelle atypique et non-autosuffisante, l'EFS Guadeloupe-Guyane est, en 2013, encore dépendant de la métropole pour la couverture de ses besoins en concentrés de globules rouges

(CGR), plasma thérapeutique et concentrés de plaquettes. Néanmoins, aucun patient n'a manqué de produits sanguins. Les besoins transfusionnels ont été satisfaits en toutes circonstances. Aujourd'hui, une cinquantaine de dons sont nécessaires chaque jour en Guadeloupe pour couvrir les besoins des patients de la région. Cette demande continue de croître chaque année, plus rapidement que l'augmentation des prélèvements qui a connu, en 2013, un coup d'arrêt en raison de l'épidémie de dengue et de la diminution de la ressource médicale. Ces aléas ont eu un impact négatif sur les collectes.





La Guadeloupe étant exposée aux risques sismique, volcanique et cyclonique et fortement dépendante des transports aériens pour l'approvisionnement de ses sites, l'autosuffisance totale en PSL est pour l'EFS Guadeloupe-Guyane une priorité et un enjeu de santé publique.

De plus, chez les Afro-antillais, la répartition des groupes sanguins est différente de celle observée dans la population hexagonale. L'autosuffisance permettra donc de répondre au mieux aux besoins spécifiques en groupes sanguins y compris en sang rare. Pour y parvenir, l'EFS Guadeloupe-Guyane a poursuivi les efforts entamés en 2011 et 2012 à travers la rationalisation de l'offre des collectes, l'adaptation des lieux et des horaires de collectes, une dynamisation de la politique de promotion du don, ainsi que par une présence accrue en radio et dans la presse.

### L'accréditation de son laboratoire

En mai 2013, l'EFS Guadeloupe-Guyane est entré activement dans la dernière phase de sa démarche d'accréditation avec le dépôt de son dossier au Cofrac (Comité français d'accréditation) comme le prévoyait la réglementation. Le but est d'obtenir l'accréditation d'un laboratoire unique multisites avec les deux localisations que sont Pointe-à-Pitre et Cayenne. Cette autorisation selon la norme 15189 version 2007, a été accordée d'un commun accord par les Agences régionales de santé (ARS) de Guadeloupe et

de Guyane. Elle concerne les activités immunohématologiques érythrocytaires des sites de Cayenne et Pointe-à-Pitre ainsi que le laboratoire de qualification biologique des dons (QBD) de Pointe-à-Pitre. Outre la mobilisation de tous les services de biologie de l'établissement, cette démarche nécessite également la forte implication des services supports et de ceux chargés de la qualité.

### LE SAVIEZ-VOUS ?

#### L'observatoire des donneurs de sang

En novembre 2013, l'EFS a lancé une grande étude pour comprendre les attentes et répondre aux besoins des donneurs de sang. L'étude menée auprès de 15 271 donneurs, dont 108 pour la Guadeloupe, par l'Institut Viaoice, souligne un niveau élevé de satisfaction globale des donneurs de sang de Guadeloupe (8,1/10). Des efforts restent néanmoins à faire quant aux horaires des collectes et aux informations délivrées aux donneurs. L'EFS Guadeloupe-Guyane remercie tous les participants et prévoit d'élaborer un plan d'action autour de ces deux axes.

## Claude Plantier, une femme de terrain

Claude Plantier ne peut rester en place. « À 20 ans, on m'a transfusée pour me sauver la vie. Par la suite, comme je ne pouvais donner mon sang, j'ai décidé de donner de mon temps. » Depuis 2009, elle est présidente de l'Association des donneurs de sang bénévoles de Morne-à-l'Eau et mobilise quotidiennement les Guadeloupéens pour donner leur sang. Accueil et information, sensibilisation sur la drépanocytose, promotion des collectes mobiles et communication presse et radio, distribution de flyers dans les écoles, partenariat avec la mairie de Morne-à-l'Eau, challenges, animations, « diplômes du don »... Rien n'est laissé au hasard pour que « les primo

donneurs deviennent des donneurs réguliers ». « Il faut qu'on se rende compte que le don de sang est un acte indispensable car cela sauve des vies. »



ZOOM

## La Guyane, une expérience aux multiples facettes

Cayenne est, dans le paysage transfusionnel de l'EFS Guadeloupe-Guyane, un site singulier d'un point de vue humain mais aussi médical et transfusionnel.

**A**u cœur de l'Amérique du Sud, entre Surinam et Brésil, à plus de 7 000 km de Paris, la Guyane et ses 250 000 habitants constituent une mosaïque ethnique plus riche que celles de métropole et des Antilles. La Guyane est le plus vaste département français, représentant à lui seul 15 % de la superficie de l'Hexagone ; son site, Cayenne, est atypique de par sa situation transfusionnelle et ses besoins en PSL. En effet, le prélèvement des PSL y a été arrêté en 2005 pour des raisons épidémiologiques liées au paludisme et à la maladie de Chagas qui sévit du Mexique à la pointe sud de l'Amérique du Sud. Alors que les besoins en produits sanguins sont croissants dans ce département, l'approvisionnement de son site transfusionnel, réalisé par voie aérienne, dépend donc, depuis 2005, des prélèvements réalisés en Guadeloupe auxquels s'ajoutent ceux réalisés en métropole. En raison de conditions climatiques difficiles et de l'éloignement entre Cayenne et

Pointe-à-Pitre (distants de 1 600 km), « l'organisation et l'anticipation sont toujours de rigueur, explique Pascale Wirquin, responsable du site de Cayenne. Chaque semaine, des CGR sont expédiés de Pointe-à-Pitre à Cayenne auxquels s'ajoutent trois envois de concentrés de plaquettes. Nous travaillons en étroite collaboration avec Pointe-à-Pitre et la métropole. Néanmoins, l'adéquation reste compliquée en raison des phénotypes très variés de la Guyane. »

Aussi, communiquer autour des besoins transfusionnels est une priorité. « Des associations se créent pour inciter au dépistage génétique de la drépanocytose », précise Pascale Wirquin. De même, les campagnes en faveur de la sécurité routière rappellent que les accidents de la route représentent un réel problème en Guyane, où les besoins de transfusion sont élevés. Ce département est une terre de contraste à mi-chemin entre technologie du Centre spatial guyanais et traditions multiculturelles.



---

### Don de sang avec Teddy Riner



Le club du globule et du fer, la ligue guadeloupéenne de judo et l'étoile du judo mondial Teddy Riner, également parrain de la fondation Imagine (Institut des maladies génétiques), se sont associés à l'EFS Guadeloupe-Guyane le 7 novembre 2013 pour une collecte de sang au CREPS (Centre de Ressources, d'Expertise et de Performance Sportives) des Abymes. Le mot d'ordre : « Tous mobilisés et tous concernés ». Le but : obtenir les 50 poches de sang que l'archipel utilise quotidiennement pour répondre aux besoins des personnes atteintes de maladies telles que la drépanocytose, certains cancers, ou encore pour les patients victimes d'accidents de la route. Une quarantaine de volontaires ont fait preuve de générosité et de solidarité en donnant leur sang.

---



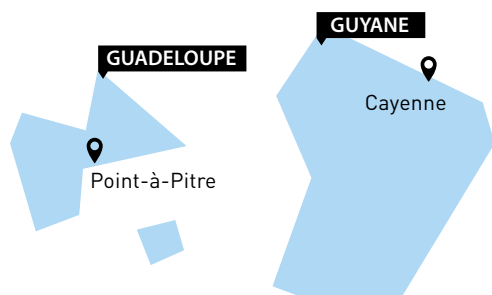
## Les sites de l'EFS Guadeloupe-Guyane

### SITE DE GUADELOUPE

Boulevard de l'Hôpital – BP 686  
97171 Pointe-à-Pitre  
☎ 05 90 47 18 20  
Fax : 05 90 47 18 38

### SITE DE GUYANE

8-9, lotissement Sainte-Thérèse  
Route du Tigre-Cabassou  
BP 752 – 97337 Cayenne CEDEX  
☎ 05 94 28 79 69  
Fax : 05 94 28 79 59



## Chiffres clés de l'année 2013

- Nombre de prélèvements (sang total) : **9 089**
- Nombre de PSL cédés en 2013 : **19 573**  
(Guadeloupe : **13 299** ; Guyane : **6 274**)
- Nombre de nouveaux donneurs : **2 011**
- Indice de générosité : **1,74** (Indice national : **3,91**)
- Pourcentage des candidats par rapport à la population en âge de donner : **2,25 %** (indice national : **4,3 %**)

## Remerciements aux partenaires et aux équipes de l'EFS Guadeloupe-Guyane

- Personnel de l'EFS Guadeloupe-Guyane (techniciens des laboratoires et du service de préparation, infirmiers, médecins, biologistes, chefs de service et collaborateurs des fonctions supports) ;
- donateurs de sang bénévoles de Guadeloupe pour leur générosité et leur solidarité en faveur des malades ;
- associations de donateurs de sang bénévoles ;
- mairies de Guadeloupe ;
- écoles, lycées et universités ;
- organismes et entreprises qui ont contribué à la promotion du don de sang ;
- médias de Guadeloupe.

# L'EFS, l'opérateur civil unique de la transfusion sanguine en France

Créé en 2000, l'Établissement français du sang, présidé par François Toujas depuis octobre 2012, répond aux besoins des malades en produits sanguins (concentrés de globules rouges, plasma, plaquettes).

Avec 9810 collaborateurs, 17 établissements régionaux de transfusion sanguine (dont 3 en Outre-mer), 151 sites de prélèvement et 40 000 collectes mobiles, cet établissement public, sous tutelle du ministère en charge de la Santé, assure l'autosuffisance nationale en produits sanguins dans des conditions de sécurité et

de qualité optimales. Et ce, grâce aux dons de 1,6 million de donneurs en 2013. Depuis sa création, l'établissement est devenu un acteur incontournable de la santé publique. L'EFS alimente plus de 1 900 établissements de santé (hôpitaux et cliniques). Il intervient d'un bout à l'autre de la chaîne transfusionnelle: prélèvement, préparation, qualification,

distribution et immunohématologie des receveurs (abritant ainsi le plus grand Laboratoire de biologie médicale en France).

En 2013, un million de malades ont été soignés grâce aux produits sanguins: 500 000 transfusés et 500 000 soignés grâce aux médicaments dérivés du sang.

## L'EFS en chiffres

17 établissements de transfusion sanguine (dont 3 en Outre-mer)

1 million de malades soignés grâce aux produits sanguins

2 833 351 prélèvements en 2013

1 625 735 donneurs de sang en 2013

8 banques de sang placentaire

91 centres de santé

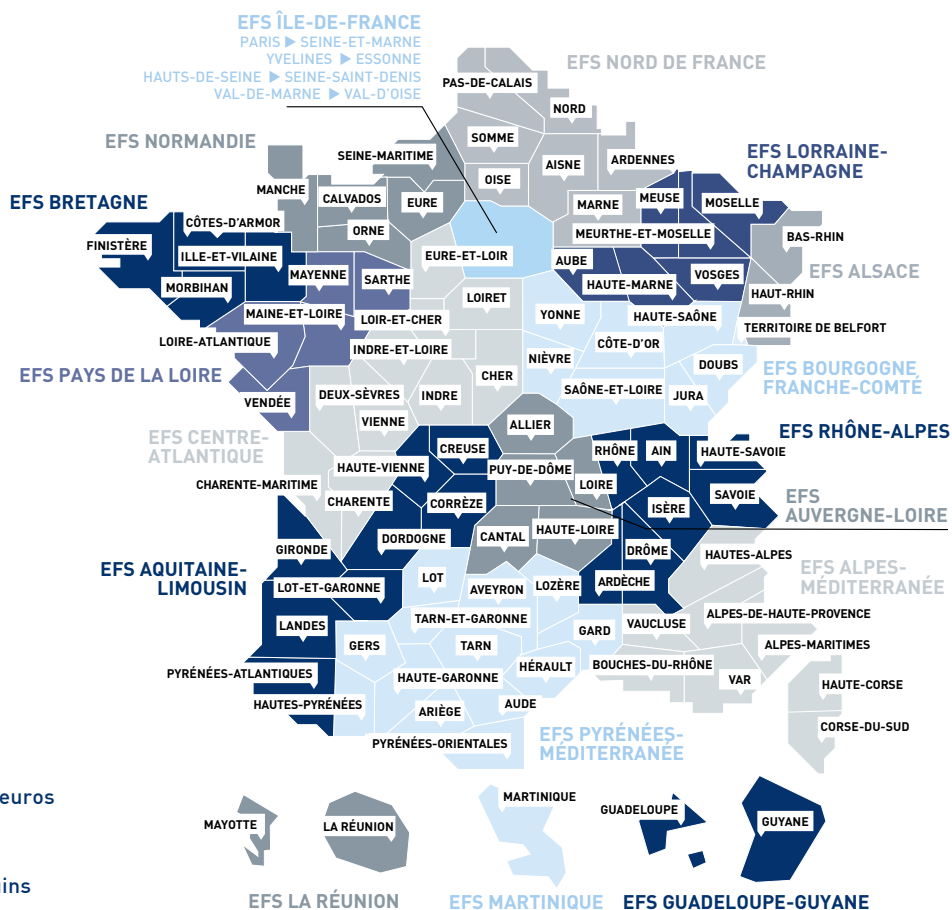
9 810 collaborateurs

151 sites de prélèvement

40 000 collectes mobiles organisées par an

Budget de 929,8 millions d'euros

1 900 hôpitaux et cliniques approvisionnés en produits sanguins



ÉTABLISSEMENT FRANÇAIS DU SANG

20, avenue du Stade-de-France – 93218 La Plaine-Saint-Denis CEDEX



# Établissement français du sang

LE LIEN ENTRE LA GÉNÉROSITÉ DES DONNEURS DE SANG ET LES BESOINS DES MALADES



## EFS Guadeloupe-Guyane Rapport d'activité 2013