

**Communiqué
de presse**



SAINT-DENIS, LE 26 OCTOBRE 2017

Une heure de plus ? Une heure à partager en donnant son sang pour permettre l'indispensable reconstitution des réserves à l'approche des jours fériés de novembre

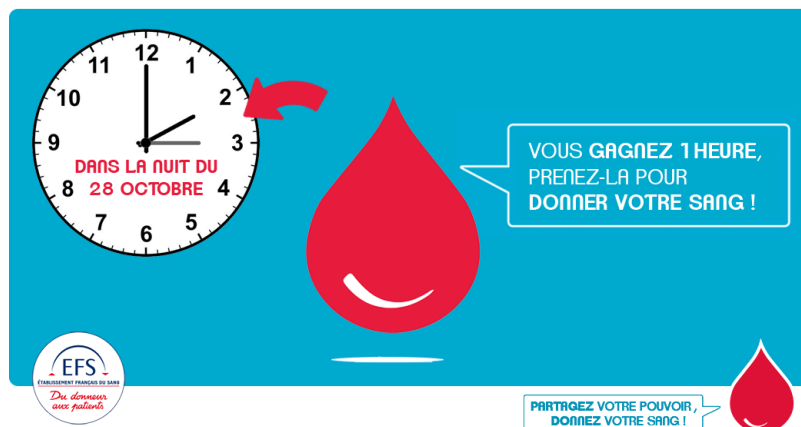
Constatant une baisse significative de ses réserves en produits sanguins en ce mois d'octobre, et en prévision d'un mois de novembre où la collecte de sang est en baisse (jours fériés, vacances,...) l'Établissement français du sang invite les citoyens à profiter de l'heure gagnée pendant le week-end du 28 et 29 octobre pour donner leur sang. Nous avons besoin des donneurs tout le mois de novembre !

Alors que le changement d'heure 2017 est proche, l'EFS propose aux citoyens un bon moyen d'utiliser cette heure gagnée, dans les tout prochains jours. Chaque année, cet évènement saisonnier modifie nos rythmes de sommeil, permet des économies d'énergie, allonge nos soirées... **Et si, cette année, changer d'heure permettait également aux donneurs de sauver des vies ?**

Les réserves en produits sanguins étant faibles en cette fin octobre, la mobilisation des donneurs dans les tout prochains jours est essentielle afin de permettre à l'EFS de couvrir les besoins des malades dans les semaines à venir.

Un don de sang total ne dure que 45 minutes, dont seulement une dizaine de minutes pour le prélèvement. L'EFS en appelle à la générosité des citoyens en les conviant dans l'un de ses 128 centres de collecte ou collectes mobiles à venir donner leur sang.

L'EFS rappelle que les dons de sang doivent être réguliers et constants car la durée de vie des produits sanguins est limitée (5 jours pour les plaquettes, 42 jours pour les globules rouges). Aucun produit ne peut se substituer



Contacts

Lola Terrasson (EFS)
lola.terrasson@efs.sante.fr | 01 55 93 96 61 / 06 72 10 71 06

Flore-Anne d'Arcimoles / Laetitia Tyrel de Poix (EQUANCY)
farcimoles@equancy.fr | 01 77 37 29 91 / 06 27 28 55 19
lyreldepoix@equancy.fr | 01 77 37 29 96 / 06 46 09 50 27

au sang des donateurs bénévoles. 10 000 dons de sang sont nécessaires chaque jour pour répondre aux besoins des malades. La mobilisation des donateurs est essentielle chaque jour.

*Engagez-vous ! Prenez le temps de sauver des vies. **Partagez votre pouvoir !***
Pour savoir où et quand donner rendez-vous sur dondesang.efs.sante.fr

A propos de l'EFS

Grâce au don de sang, donateurs et receveurs sont au cœur de l'économie du partage. Les 10 000 collaboratrices et collaborateurs, médecins, pharmaciens, biologistes, techniciens de laboratoire, chercheurs, infirmiers, équipes de collecte de l'Établissement français du sang, en lien avec des milliers de bénévoles, s'engagent au quotidien comme dans les circonstances exceptionnelles pour transformer les dons en vies et soigner ainsi 1 million de patients par an. Opérateur civil unique de la transfusion sanguine en France, l'EFS a pour mission principale l'autosuffisance nationale en produits sanguins.

Il s'investit par ailleurs dans de nombreuses autres activités, comme les analyses de biologie médicale, la thérapie cellulaire et tissulaire ou la recherche. Au-delà de la qualification des dons, les laboratoires de l'EFS réalisent différents types d'analyses biologiques, hématologiques et immunologiques. Des examens indispensables dans le cadre d'une transfusion mais également d'une greffe d'organe, de tissus ou de cellules. Avec plus de 500 millions d'actes réalisés par an, l'EFS est le plus grand laboratoire de biologie médicale de France. L'Établissement français du sang est présent sur l'ensemble du territoire à travers ses 128 sites pour être au plus près des donateurs et des patients et porter ainsi des valeurs sans équivalent.

Établissement français du sang. Bien plus que le don de sang.