



Dossier de presse

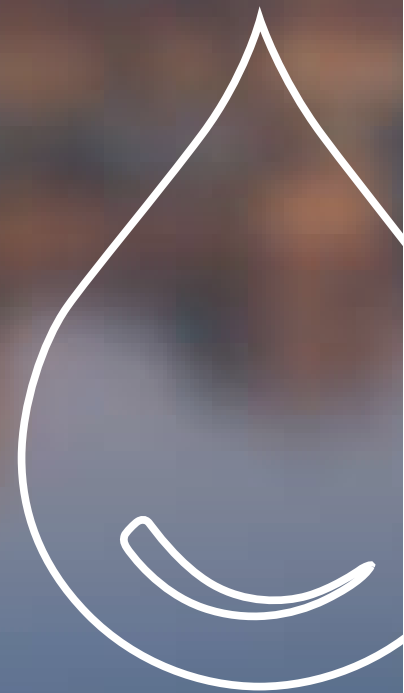
Cécile Maillet-Mignot : 07.63.99.59.86
Développeur de territoire Nord Bourgogne

Sandrine Milliary : 03.86.42.03.67
Référente promotion du don

1^{ère} édition

Du 18 juillet au 20 août,

TOUT L'YONNE DONNE



Tout l'Yonne Donne, 1 mois pour (re)découvrir le don de sang

Du 18 juillet au 20 août, les habitants de l'Yonne sont invités à joindre l'utile à l'agréable à l'occasion de la toute première édition de Tout l'Yonne Donne. Durant cette période de vacances où l'attention des français est davantage tournée vers les loisirs et la découverte, l'Etablissement français du sang leur propose de donner leur sang avant ou après une visite des lieux incontournables du territoire icaunais. Producteurs et artisans seront également mis en valeur à l'occasion de cette opération puisqu'ils proposeront leurs produits 100% locaux à la collation.

Donner son sang est un acte généreux et citoyen qui contribue à soigner chaque année près d'un million de patients en France. Fortement impactée par la crise sanitaire, la grande chaîne de solidarité du don de sang est plus que jamais à la recherche de citoyens, donneurs ou non, pour rappeler l'importance de ce geste et inciter un maximum de personnes à se rendre en collecte !



Alors que les stocks de produits sanguins sont déjà très fragiles, la période estivale et les départs en vacances sont source d'inquiétude pour l'EFS.

« Nous constatons chaque année une baisse de la fréquentation sur les collectes de l'été, explique Christophe Barisien, responsable régional des prélèvements. Mais les besoins des patients sont constants et chaque don compte, nous appelons donc tout ceux qui le peuvent à venir donner leur sang pendant Tout l'Yonne Donne. »



TOUCY

Mardi 19 juillet
8h - 12h30
Halle aux Grains

*L'occasion de visiter
la Carrière Souterraine d'Aubigny ...*

[LIEN VERS LA COLLECTE](#)

Profitez d'un don de sang pour visiter des lieux touristiques

Tout l'Yonne Donne, c'est l'occasion pour les icaunais et icaunaises de (re)découvrir le don de sang sur l'une des 6 collectes mobiles organisées cet été ou dans les 2 Maisons du don du département, ouvertes toute l'année.

Avant ou après leur don de sang, l'Etablissement français du sang en lien avec les offices du tourisme locales invite les donneurs à découvrir les lieux emblématiques à proximité des lieux de collectes. Un format « 2 en 1 » pour sauver 3 vies et enrichir sa culture.



**Partagez votre don avec
#ToutYonneDonne !**

TONNERRE

Mercredi 20 juillet
8h - 12h30
Espace Marland

*En faisant une halte à
la Fosse Dionne ...*

[LIEN VERS LA COLLECTE](#)



CHARNY

Mardi 26 juillet
8h - 12h30
Salle polyvalente

*A la découverte du Château
de Saint-Fargeau ...*

[LIEN VERS LA COLLECTE](#)



ST-SAUVEUR-EN-PUISAYE

Mardi 2 août
8h - 12h30
Salle des Pigeonniers

*L'occasion de découvrir le
Château de Guédelon ...*

[LIEN VERS LA COLLECTE](#)



AUXERRE

Maison du don
Mar. Ven. : 10h - 18h
Mer. Sam. : 8h30 - 13h

*A la découverte de l'Abbaye Saint-Germain
et du panorama depuis le Pont Paul Bert ...*

[LIEN VERS LA MAISON DU DON](#)

AVALLON

Mercredi 3 août
8h - 12h30
Salle du Marché Couvert

*En passant voir la
Basilique de Vézelay ...*

[LIEN VERS LA COLLECTE](#)



SENS

Maison du don
Lun. : 12h30 - 18h30
Ven. : 10h - 18h
Sam. : 8h30 - 12h

(fermée le 2ème samedi du mois)

*En faisant une halte à la Cathédrale de Sens
et au Palais Synodal ...*

[LIEN VERS LA MAISON DU DON](#)



AILLANT-SUR-THOLON

Mardi 16 août
8h - 12h30
Salle Multi activité

*L'occasion de découvrir le
Cadran Solaire ...*

[LIEN VERS LA COLLECTE](#)

BON À SAVOIR

**RÉSERVEZ VOTRE DON DÈS MAINTENANT
ET JUSQU'AU DERNIER MOMENT,
SUR LE SITE OU L'APPLI DON DE SANG !**

Le terroir icaunais sur le devant de la scène

Pendant Tout l'Yonne Donne, le savoir-faire de nos producteurs et artisans locaux sera également mis en avant : leurs produits seront présents sur les différentes collectes et en Maison du don pour compléter les collations déjà gourmandes prévues pour les donateurs.

Le Silo Rouge (magasin de producteurs locaux)
 La ferme d'Ulteria (fromages à base de lait de chèvre)
 Fromagerie Lincet (fromages)
 Le Drive des Fermes de Puisaye (magasin de producteurs locaux)
 Les Papilles Tonnerroises (magasin de producteurs locaux)

Un soutien précieux de nos partenaires

Pour monter l'opération, l'Etablissement français du sang a pu s'appuyer sur les différents Offices de tourisme ainsi que les partenaires de l'événement, qui se mobilisent eux aussi dans la promotion du don de sang. Un soutien indispensable pour inciter un maximum d'icaunais à tendre le bras, mais aussi pour recruter de nouveaux donateurs dont l'établissement a cruellement besoin.

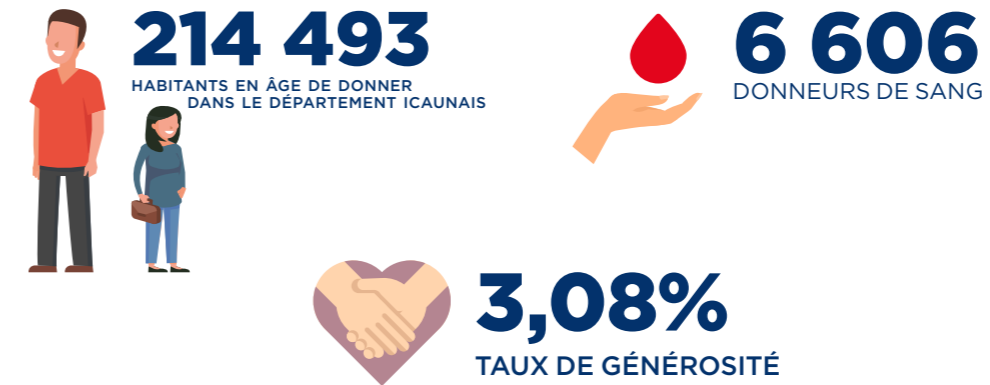
En cette période estivale où le voyage et la découverte sont à l'honneur, les lieux touristiques du département mettent leur pouvoir d'attractivité au profit de la grande chaîne de solidarité du don de sang en rappelant aux visiteurs l'importance des collectes de sang aux alentours.



MERCI à nos partenaires et ambassadeurs

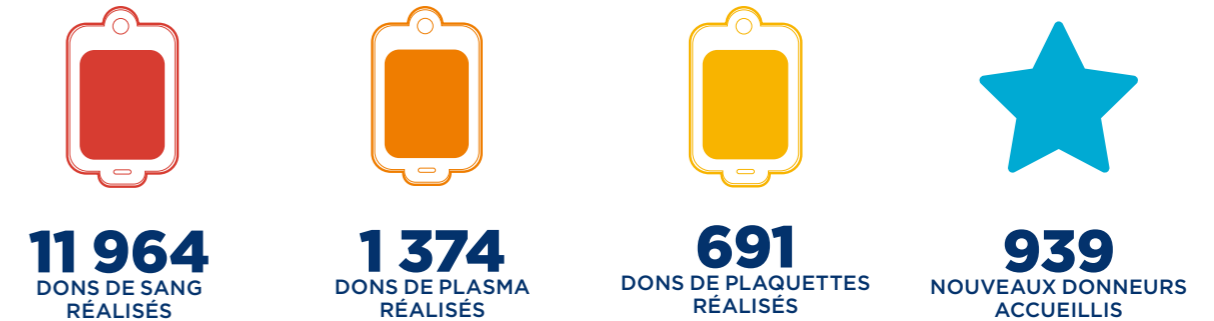
LE DON DE SANG DANS L'YONNE

» CHIFFRES 2021



Qu'est-ce que le taux de générosité ?
 C'est le nombre d'habitants ayant réalisé un don durant l'année précédente sur le nombre d'habitants en âge de donner.

ZOOM SUR LES DONNS



HISTOIRES DE DONNS, HISTOIRES DE VIES

1 million
DE MALADES SOIGNÉS
CHAQUE ANNÉE EN
FRANCE GRÂCE AUX
PRODUITS SANGUINS

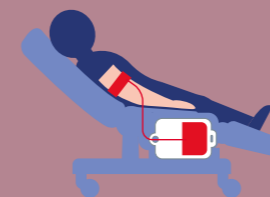
46%
pour des cancers
et maladies du sang

34%
pour des interventions
chirurgicales

12%
pour des
urgences vitales

« Donner mon sang était une formalité et maintenant que je m'aperçois que j'en ai besoin, je regrette de ne pas avoir continué. Quand mes petits enfant me disent : *qu'est-ce que tu veux comme cadeau papy ?* maintenant je sais ce que je dois leur répondre : **allez donner votre sang.** »

Pierre, 63 ans, receveur de produits sanguins





À VOUS DE JOUER

Cet été, destination #DonDeSang avec Tout l'Yonne Donne !

DONNER SON SANG, ÇA SE PRÉPARE !

1. TROUVEZ

votre collecte et vérifiez que vous pouvez donner grâce au questionnaire en ligne disponible sur l'appli *Don de sang* ou dondesang.efs.sante.fr

2. RÉSERVEZ

votre don afin de garantir le respect des mesures de distanciation. Ce RDV vous permettra d'être prioritaire à votre arrivée, et donc de mieux maîtriser votre emploi du temps.

3. PRÉPAREZ

votre pièce d'identité ou votre carte donneur, disponible dès 2 dons sur l'appli *Don de sang*.

C'EST ICI ET EN CE MOMENT !
QU'ATTENDEZ-VOUS ?



Pour donner, il faut :

- ▶ avoir de 18 à 70 ans
- ▶ peser 50kg ou +
- ▶ ne pas être à jeun
- ▶ se sentir en forme