

LE DON DE SANG

Fiche intervenant • Niveau 3

Support conseillé pour les 6^{ème} - 5^{ème}

Séance de 1 heure

45 minutes intervention + 15 minutes quiz / espace discussion

Option : séance de 45 minutes

ne garder que les parties 1,2,3,5,6,7,9 + quizz ou nuage de mots



OBJECTIFS

- Que les adolescents intègrent la notion de « don de sang »
- Que les adolescents soient sensibilisés à l'existence de nombreuses maladies, et nombreux malades, y compris des jeunes de leur âge
- Que les adolescents comprennent qu'il y a 3 composants dans le sang, qui soignent des malades différents
- Que les adolescents intègrent le mécanisme de la « transfusion »
- Que les adolescents sachent que l'on peut donner son sang à 18 ans et que c'est un acte bénin
- Que les adolescents prennent conscience que trop peu de personnes donnent leur sang
- Que les adolescents sachent comment se déroule le don de sang
- Que les adolescents identifient l'EFS
- Qu'ils peuvent dès maintenant se mobiliser



SOMMAIRE

- Partie 1** Qu'est-ce que le don de sang ?
- Partie 2** La composition du sang
- Partie 3** Les malades qui ont besoin de sang
- Partie 4** L'Établissement français du sang
- Partie 5** Les chiffres-clés
- Partie 6** Qui sont les donneurs de sang ?
- Partie 7** Paul et le don de sang
- Partie 8** Et après le don de sang ?
- Partie 9** Résultat : les malades sont soignés
- Partie 10** Nous avons besoin de vous !
- Partie 11** Quiz & discussion



PARTIE 1 Qu'est-ce que le don de sang ?

Qui peut rappeler ce que signifie faire un « don » à quelqu'un ?

(Interroger les élèves)

Réponse :

Slide 3

Un don, c'est donner quelque chose gratuitement, sans attendre d'argent en retour. C'est une sorte de cadeau.



Qui peut m'expliquer à quoi sert le sang ?

(Interroger les élèves)

Réponse :

Slide 4

Le sang, c'est le liquide rouge qui coule dans les veines et les artères. Pulsé par le cœur et circulant dans les vaisseaux à travers l'organisme, le sang transporte l'oxygène et les nutriments (apportés par ce que l'on mange), les anticorps (qui nous protègent des infections) et plusieurs sortes de globules qui permettent de nourrir, défendre et nettoyer tous les organes de notre corps.

Slide 5

Le sang est nécessaire pour vivre !

Alors, qu'est-ce que le don de sang ?

(Interroger les élèves)

Réponse :

Slide 6

Le don de sang, c'est quand une personne offre un petit peu de son sang pour soigner des personnes malades. En effet, certaines personnes, des enfants et des adolescents aussi, ont des maladies graves. Pour les soigner, une seule solution : il faut leur transmettre les composants du sang de personnes en bonne santé. On appelle cela la transfusion. Elle leur permet d'aller mieux et de continuer à vivre. Les personnes victimes d'accidents graves peuvent aussi avoir besoin de sang pour survivre.

PARTIE 2 La composition du sang et la compatibilité sanguine

Slide 8

Savez-vous de quoi est composé le sang ?

(Interroger les élèves)

Réponse :

Le sang est constitué de 4 composants différents :

- **Les globules rouges** : ils donnent la couleur rouge au sang et transportent l'oxygène
- **Les globules blancs** : ce sont eux qui défendent notre organisme contre les bactéries, virus, parasites... Ils ne sont pas utilisés pour la transfusion, ils sont donc mis de côté après le prélèvement
- **Les plaquettes** : ce sont elles qui guérissent les blessures, permettent d'arrêter les saignements
- **Le plasma** : il transporte les globules, les plaquettes, les nutriments, l'oxygène et les anticorps

Slide 9

Certaines personnes ont des maladies graves, ou bien sont victimes d'accidents, qui viennent affaiblir l'un des composants du sang. Pour les soigner, les médecins doivent leur transfuser du sang en bonne santé.

Slide 10

Quand on a mal à la tête, on peut prendre un médicament : du paracétamol par exemple. En fait, c'est un peu pareil avec les différents composants du sang.



PARTIE 3 Les malades qui ont besoin de sang

Qui a besoin de don de sang ?

(Interroger les élèves)

Réponse :

Slide 12 Tout le monde peut avoir besoin de dons de sang ! En France, on soigne tous les ans 1 million de personnes grâce au don de sang. Pour rappel, en France, nous sommes 66 millions d'habitants.

Slide 13 Exemples de personnes soignées grâce au don de sang

Slide 14 David est employé dans une compagnie d'assurance. Il se rend tous les jours au travail en moto. Un matin, il est victime d'un accident de la route : il est renversé par un camion. Le choc est violent, il perd du sang. Les médecins lui font donc une transfusion de globules rouges pour remplacer le sang qu'il a perdu. La transfusion lui sauve la vie.

Slide 15 Alba est une petite fille de 8 ans. Il y a 2 mois, elle et sa famille ont appris qu'elle était atteinte d'une leucémie. C'est un cancer du sang, une maladie qui la rend très faible. Pour guérir, Alba fait des séjours réguliers à l'hôpital. Elle reste confinée dans une chambre stérile pendant plusieurs semaines et elle doit recevoir des médicaments très puissants qui la soignent mais affaiblissent aussi ses plaquettes. Pour la maintenir en vie, les médecins lui font des transfusions de plaquettes régulièrement.

Slide 16 Adel a 12 ans. Il est né avec une maladie génétique qui s'appelle la drépanocytose. C'est une maladie du sang qui déforme ses globules rouges. Il est souvent très fatigué et subi de nombreuses douleurs. Pour se soigner, il doit se rendre plusieurs fois par an à l'hôpital pour remplacer ses globules rouges malades par ceux issus du sang de donateurs en bonne santé. Ces transfusions régulières lui permettent de rester en vie.

Slide 17 Martin est un jeune retraité. Un jour ensoleillé, en allumant son barbecue, il a été victime d'un accident qui lui a brûlé une partie de son bras. À l'hôpital, pour le soigner et aider sa peau à se régénérer, il a reçu du plasma par transfusion.

Slide 18 Gardez en tête que :

Si les gens n'allaient pas donner leur sang, il serait impossible de soigner tous les malades. C'est pourquoi le don de sang est très important.

Environ 2 min

PARTIE 4 L'Établissement français du sang

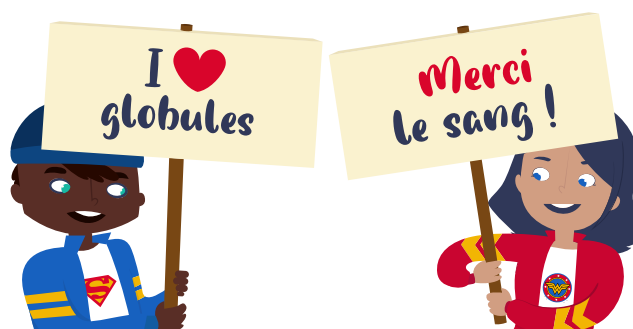
Slide 20 L'établissement en charge du don de sang en France est l'Établissement français du sang. Il est responsable de toute la chaîne transfusionnelle, du donneur au receveur. Il s'occupe de la collecte de sang, de la transmission des produits sanguins aux hôpitaux, de la sécurité des donateurs et des receveurs.

Slide 21 L'EFS est soutenu dans cette mission par des bénévoles qui sont extrêmement importants. Ils participent à l'organisation des collectes et sensibilisent au don de sang !

Slide 22 La mission de l'EFS est de garantir « l'autosuffisance » de la France en produits sanguins. La France doit être en mesure de soigner tous ses malades, chaque jour de l'année, sans exception. Il faut donc perpétuellement trouver des donateurs pour renouveler les stocks de sang. D'autant plus que le sang, une fois prélevé, ne peut pas être conservé indéfiniment. Les globules rouges vivent seulement 42 jours et les plaquettes 7 jours !

Que signifie « périssable » ?

(Interroger les élèves)



PARTIE 5 Les chiffres-clés

À votre avis, combien de personnes doivent donner leur sang chaque jour en France pour pouvoir soigner tous les malades ?

(Interroger les élèves - leur demander leur avis)

Réponse :

Slide 24 En France, pour soigner tous les malades, il faut que 10 000 personnes viennent donner du sang chaque jour. Il y a beaucoup de malades qui ont besoin de sang : 1 million par an. Mais aujourd'hui, seulement 4% des Français qui pourraient faire un don de sang passent à l'acte ! Dommage, non ?

À votre avis, combien de temps faut-il pour faire un don de sang ?

(Interroger les élèves)

Réponse :

Slide 25 Un don de sang ne dure qu'une heure et avec la poche, on peut sauver la vie de trois personnes différentes !

PARTIE 6 Qui sont les donneurs de sang ?

Qui peut donner son sang ?

(Interroger les élèves)

Réponse :

Slide 27 Pour pouvoir donner son sang, il faut être un ou une adulte en bonne santé. On peut commencer à partir de 18 ans et continuer jusqu'à 70 ans maximum.

Et vous alors ?

Vous êtes encore un peu trop jeunes pour donner votre sang, mais bientôt vous pourrez ! Et autour de vous, dans votre entourage, des adultes peuvent le faire.

Avez-vous dans votre entourage des gens qui pourraient donner leur sang ?

(Interroger les élèves)

Proposer aux élèves de suivre le parcours de Paul, un jeune homme de 35 ans, qui a décidé d'aller donner son sang.

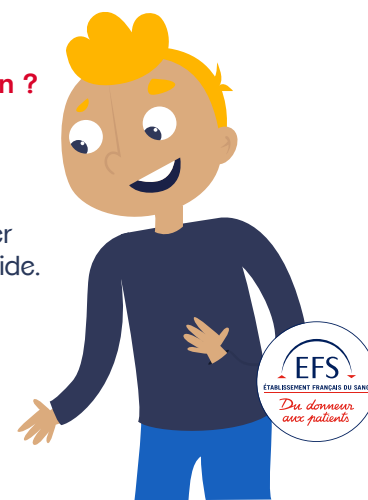
PARTIE 7 Paul et le don de sang

Savez-vous ce qu'est un don ? Que signifie faire un « don » à quelqu'un ?

(Interroger les élèves)

Réponse :

Slide 29 Voici Paul. C'est un jeune homme de 35 ans. Il est fleuriste. Il a décidé d'aller donner son sang pendant sa pause déjeuner. Il sait que c'est simple et rapide.
Où aller ?



Slide 30 Si un adulte veut donner son sang, il doit se rendre à une « collecte de sang ». Il suffit d'aller sur internet pour en trouver une proche de chez soi.

Slide 31 **Comment ça marche ?**

Étape 1 : Paul rencontre plusieurs personnes (médecin, infirmier•e, etc.) qui lui posent des questions et réalisent des tests pour vérifier qu'il peut donner son sang en toute sécurité.

Slide 32 **Étape 2 :** Tout est bon ! Paul peut alors s'installer sur un fauteuil. Là, un ou une infirmière procède au prélèvement d'un peu de son sang. Ça dure environ 10 minutes et environ 480ml de sang est prélevé. Son sang est recueilli dans une petite poche. Ça ne fait pas mal du tout ! La preuve, pendant qu'il donnait son sang, Paul a téléphoné et a même discuté avec sa voisine !

Slide 33 **Étape 3 :** Quand c'est terminé, Paul va dans une autre salle pour manger. Il y a des gâteaux, des jus de fruits et plein d'autres choses sucrées ou salées pour reprendre des forces. Et ensuite, il repart travailler. Il pourra revenir dans quelques mois faire un autre don s'il en a envie.

Slide 34 Vous voyez, c'est facile ! Et grâce à lui, **3 malades vont pouvoir être soignés** car sa poche de sang est ensuite divisée en plusieurs autres poches (une par composant du sang).

Environ 2 min

PARTIE 8 Et après le don de sang ?

Une fois que Paul a donné son sang, que se passe-t-il ?

Réponse :

Slide 36 La poche de sang de Paul est récupérée et emmenée sur un site qu'on appelle « plateau de préparation ». Le sang est analysé pour s'assurer qu'il n'y a pas de problème.

Slide 37 Ensuite, la poche de sang passe dans une centrifugeuse : une machine qui tourne très vite et qui permet de séparer les composants du sang.

Slide 38 À l'issue de cette étape, la poche se divise en plusieurs nouvelles poches :

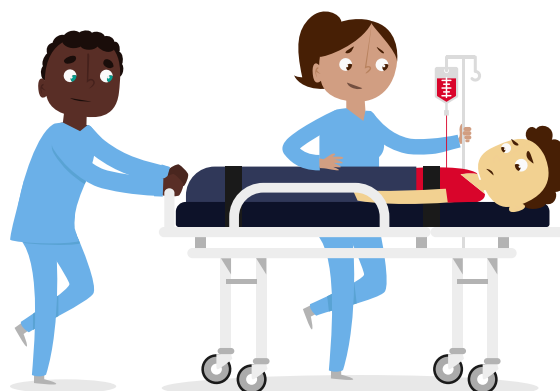
- Une poche pour les plaquettes
- Une poche pour les globules rouges
- Une poche pour le plasma

Slide 39 Ces nouvelles poches vont enfin être envoyées dans les hôpitaux pour que les malades qui en ont besoin puissent être transfusés.

Environ 1 min

PARTIE 9 Résultat : les malades sont soignés

Slide 41 Bonne nouvelle ! Grâce aux adultes qui donnent leur sang, les malades comme David, Alba, Adel et Martin ont pu être soignés.



PARTIE 10 Nous avons besoin de vous !

Pourquoi c'est important de parler du don de sang autour de vous ?

(Interroger les élèves)

Réponse :

Slide 43 Parler du don de sang, c'est important car beaucoup de malades ont besoin de nous !

Rappel : 1 million par an.

Et d'ailleurs, peut-être qu'un jour, nous, ou l'un de nos proches, aura besoin d'être soigné aussi grâce au don de sang. Pour le moment, vous êtes trop jeunes pour pouvoir donner votre sang... Mais vous avez quand même un rôle très important à jouer : vous pouvez devenir des porte-paroles ! C'est aussi ça être solidaires et généreux avec les malades.



Comment à votre avis ?

(Interroger les élèves)

Réponse :

- Slide 44**
- Vous pouvez parler du don de sang aux adultes que vous connaissez, et à vos amis sur les réseaux sociaux avec le #dondesang.
 - Vous pouvez suivre l'EFS sur Instagram, Twitter, Facebook, Youtube et reposter ses messages.
 - Vous pouvez expliquer aux autres quelles personnes ont besoin des dons de sang.
 - Vous pouvez leur dire que ça ne fait pas mal, que ça ne dure pas longtemps et que ça permet de sauver 3 vies !

Slide 45 Alors ! Qui veut donner son sang plus tard ?

FIN DE SÉANCE

- Demander aux élèves s'ils ont des questions à poser
- Proposer à 1 élève ou 2 de résumer, avec leurs mots, ce qu'ils ont compris sur le don de sang
- Organiser un quizz

QUIZ

Individuellement ou par équipes.

Slide 47 Citez-moi les 4 composants du sang ?

Réponse : Globules rouges, globules blancs, plaquettes et plasma

Slide 48 Quel mot est utilisé pour désigner l'administration du sang à un malade ?

Réponse : la transfusion



- Slide 49** De combien de dons de sang par jour la France a-t-elle besoin pour soigner tous les malades ?
Réponse : 10 000 dons de sang par jour
- Slide 50** Citez-moi une maladie pour laquelle le don de sang est indispensable pour être soignée ?
Réponse : la leucémie, la drépanocytose, les déficits immunitaires ... On peut aussi avoir besoin de dons de sang lors des accidents graves.
- Slide 51** Combien de temps dure un don de sang ?
Réponse : 1 h en tout avec l'entretien avec le médecin, le repas à la fin. Mais le prélèvement ne dure que 10 minutes.
- Slide 52** Combien de vies peut-on sauver grâce au don de sang ?
Réponse : Grâce aux différents composants du sang (globules rouges, plaquettes et plasma*) on peut soigner 3 malades différents, et donc sauver 3 vies. *Pour rappel les globules blancs ont été mis de côté.
- Slide 53** Quelles sont les conditions à respecter pour pouvoir donner son sang ?
Réponse : il faut avoir 18 ans minimum et 70 ans maximum et être en parfaite santé.



NUAGE DE MOT

Proposer aux élèves d'écrire au tableau tous les mots qui leur viennent à l'esprit pour parler du don de sang après cette séance. Les inviter à expliquer les raisons des mots choisis.

