

LE DON DE SANG

Fiche intervenant • Niveau 2

Support conseillé pour les CM1-CM2

Séance de 45 minutes

35 minutes intervention + 10 minutes jeux/espace discussion

Option : séance de 30 minutes
ne traiter que les parties 1,2,3,5,6,9 sans quiz



OBJECTIFS

- Que les enfants intègrent la notion de « don » et « don de sang »
- Que les enfants soient sensibilisés à l'existence de nombreuses maladies, et nombreux malades, y compris des enfants
- Que les enfants comprennent qu'il y a 3 composants dans le sang
- Que les enfants intègrent le mécanisme de la « transfusion »
- Que les enfants sachent qu'il est possible pour les adultes de donner leur sang
- Que les enfants sachent comment se déroule le don de sang
- Qu'ils peuvent devenir des « messagers » du don de sang auprès des adultes



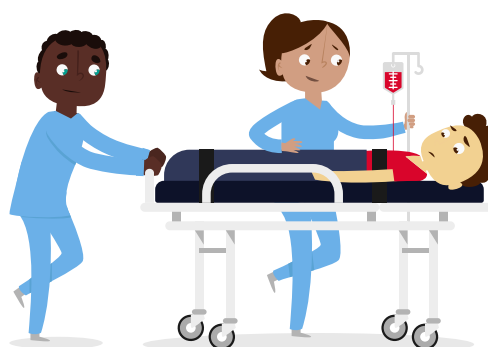
SOMMAIRE

- Partie 1** Qu'est-ce que le don de sang ?
- Partie 2** La composition du sang
- Partie 3** Les malades qui ont besoin de sang
- Partie 4** Chiffres clefs
- Partie 5** Les donneurs de sang
- Partie 6** Le don de sang (suivi illustré du parcours de Paul sur une collecte)
- Partie 7** Après le don de sang
- Partie 8** Les malades sont soignés
- Partie 9** Les enfants, nous avons besoin de vous !



OUTILS D'ACCOMPAGNEMENT D'INTERVENTION POSSIBLES

- Support papier avec jeux pour la fin de la séance
- Promesses de don pour les parents



PARTIE 1 Qu'est-ce que le don de sang ?

Savez-vous ce qu'est un don ? Que signifie faire un « don » à quelqu'un ?

(Interroger les élèves)

Réponse :

Slide 3 Un don, c'est donner quelque chose gratuitement, sans attendre d'argent en retour. C'est comme un cadeau. C'est vouloir être généreux.

Qui peut m'expliquer ce qu'est le sang ? À quoi ça sert ?

(Interroger les élèves, les inviter à intervenir sur ce qu'ils savent car c'est au programme de CM1)

Réponse :

Slide 4 Le sang, c'est le liquide rouge qui coule dans les veines et les artères. Pulsé par le cœur et circulant dans les vaisseaux à travers l'organisme, le sang transporte l'oxygène, les nutriments (apportés par ce que l'on mange), les anticorps (qui nous protègent des infections) et plusieurs sortes de globules qui permettent de nourrir, défendre et nettoyer tous les organes de notre corps.

Slide 5 Le sang protège contre les virus et les bactéries qui provoquent des maladies. Il est nécessaire pour vivre !

Alors, qu'est-ce que le don de sang ?

(Interroger les élèves)

Réponse :

Slide 6 Le don de sang, c'est quand une personne offre un petit peu de son sang pour soigner des personnes malades. En effet, certaines personnes, des enfants aussi, ont des maladies graves. Souvent, ces maladies les empêchent d'avoir une vie comme les personnes qui sont en bonne santé. Pour les soigner, il faut leur donner le sang d'une personne qui n'est pas malade. On appelle ça la transfusion. Elle leur permet de continuer à vivre une vie normale.

Slide 7 En France, l'établissement qui s'occupe des dons de sang est l'Établissement Français du Sang. On peut dire aussi l'EFS.

Slide 8 Des personnes viennent apporter leur aide pour cette mission. On les appelle les « bénévoles ».

Est-ce que certains d'entre vous se sont déjà rendus à une collecte de sang ?

(Interroger les élèves)

Est-ce que certains d'entre vous connaissent des adultes qui vont donner leur sang ?

(Interroger les élèves)

PARTIE 2 La composition du sang

Savez-vous de quoi est composé le sang ?

(Interroger les élèves, les inviter à intervenir sur ce qu'ils savent car c'est au programme de CM1)

Réponse :

Slide 10 Le sang est constitué de 4 composants différents.

- **Le plasma** : transporte les globules, les plaquettes, les nutriments, l'oxygène et les anticorps.



- **Les globules rouges** : Ils donnent la couleur rouge au sang et transportent l'oxygène.
- **Les plaquettes** : ce sont elles qui guérissent les blessures, permettent d'arrêter les saignements.
- **Les globules blancs** : ce sont eux qui défendent notre organisme contre les bactéries, virus, parasites...

Slide 11 Les cellules du sang peuvent être malades, ou détruites par des traitements (par exemple la chimiothérapie en cas de cancer). On peut aussi perdre son sang en cas d'hémorragie importante.

Slide 12 Chaque composant soigne un problème différent. Quand on a mal à la tête, on peut prendre un médicament : du paracétamol par exemple. En fait, c'est un peu pareil avec les différents composants du sang. Pour soigner un cancer, on peut avoir besoin de donner des plaquettes en plus des médicaments ou de la chirurgie et des autres traitements. Pour soigner un grand brûlé, on peut avoir besoin de lui donner du plasma.

Environ 10 min

PARTIE 3 Les malades qui ont besoin de sang

Qui selon vous a besoin de don de sang ?

(Interroger les élèves)

Réponse :

Slide 14 Tout le monde peut avoir besoin de don de sang. Oui, tout le monde. En France, on soigne tous les ans 1 million de personnes grâce au don de sang. Vous vous rendez compte ?

Slide 15 Voici des exemples de personnes soignées grâce au don de sang :

Slide 16 **Philippe** travaille dans une boulangerie. Il s'y rend en moto. Sur le chemin pour aller au travail, il est tombé. C'était une grosse chute ! Il s'est fait très mal et a saigné. On a dû lui donner du sang pour le soigner. Les médecins lui font donc une transfusion de globules rouges pour remplacer le sang qu'il a perdu.

Slide 17 **Alba** est une petite fille de 8 ans. Il y a 2 mois, elle a appris une mauvaise nouvelle. Elle a une leucémie. C'est une maladie grave qui affecte son sang et la rend très faible. Pour guérir, Alba doit aller à l'hôpital souvent et recevoir des médicaments très puissants qui l'affaiblissent. Pour la soigner, les médecins lui font des transfusions de plaquettes régulièrement.

Slide 18 **Adel** a 12 ans. Depuis sa naissance, il a une maladie qui s'appelle la drépanocytose. C'est une maladie du sang. Il est souvent très fatigué et a mal. Pour se soigner, il doit se rendre plusieurs fois par an à l'hôpital pour recevoir des globules rouges par transfusion, issu de personnes en bonne santé. Ça lui permet de se sentir mieux et de continuer à vivre.

Slide 19 Essayez de vous souvenir que :
Si les gens n'allaient pas donner leur sang, il serait impossible de soigner tous les malades. C'est pourquoi le don de sang est très important. Évidemment, tous les problèmes de santé ne nécessitent pas de transfusion. C'est uniquement quand il s'agit de cas graves.



Environ 2 min

PARTIE 4 Les chiffres-clés

Est-ce que certains d'entre vous se sont déjà rendus à une collecte de sang ?

(Interroger les élèves)

Réponse :

Slide 21 En France, pour soigner tous les malades, il faut que 10 000 personnes viennent donner du sang chaque jour. 10 000 personnes, c'est égal à environ 400 classes comme la vôtre. Vous imaginez ?

Et rappelez-vous : il y a beaucoup de malades qui ont besoin de sang, 1 million par an.



À votre avis, combien de temps faut-il pour donner son sang ?

(Interroger les élèves)

Réponse :

Slide 22 Un don de sang ne dure qu'une heure. Grâce à toutes les bonnes choses qu'il y a dans le sang, on peut sauver la vie de 3 personnes différentes !

Environ 2 min



PARTIE 5 Qui sont les donneurs de sang ?

Qui peut donner son sang ?

(Interroger les élèves)

Réponse :

Slide 24 Pour pouvoir donner son sang, il faut être un ou une adulte en bonne santé. On peut commencer à partir de 18 ans et continuer jusqu'à 70 ans maximum.

Et les enfants alors ? Ils ne peuvent pas donner leur sang... Pour le moment, vous êtes encore trop jeunes ! Mais autour de vous, dans votre entourage, des adultes peuvent le faire.

À votre avis dans quel cas un adulte ne peut pas donner son sang ?

(Interroger les élèves)

Réponse :

Slide 25 Par exemple quand il est lui-même malade, quand il a pris des antibiotiques récemment, ou quand il s'est fait opéré il n'y a pas longtemps. On ne peut pas non plus donner son sang tout de suite si on a voyagé dans des pays où circulent des maladies dans les 4 derniers mois.

Qui dans votre entourage pourrait donner son sang à votre avis ?

(Interroger les élèves)

Proposer aux élèves de suivre le parcours de Paul, un jeune homme de 35 ans, qui a décidé d'aller donner son sang.

Environ 10 min

PARTIE 5 Paul et le don de sang

Savez-vous ce qu'est un don ? Que signifie faire un « don » à quelqu'un ?

(Interroger les élèves)

Réponse :

Slide 27 Voici Paul. C'est un jeune homme de 35 ans. Il est fleuriste. Il a décidé d'aller donner son sang pendant sa pause déjeuner. Il sait que c'est simple et rapide. **Où aller ?**

Slide 28 Si un adulte veut donner son sang, il doit se rendre à une « collecte de sang ». Il suffit d'aller sur internet pour en trouver une proche de chez soi.

Comment ça marche ?

Slide 29 **Étape 1 :** Pour commencer, Paul rencontre plusieurs personnes (médecin, infirmier•e, etc.) qui lui posent des questions pour être sûrs qu'il est en bonne santé et assez en forme pour donner son sang.

Slide 30 **Étape 2 :** Tout est bon ! Paul peut alors s'installer sur un fauteuil. Là, un ou une infirmière s'occupe de récupérer un petit peu de son sang. Ça ne fait pas mal du tout ! La preuve, pendant qu'il donnait son sang, Paul a téléphoné et a même discuté avec la personne assise à côté de lui !



Slide 31 **Étape 3** : Quand c'est terminé, Paul va dans une autre salle pour manger. Il y a des gâteaux, des jus de fruits et plein d'autres choses pour qu'on soit surs qu'il va bien. Et ensuite, il repart travailler. Il pourra revenir dans quelques mois faire un autre don s'il en a envie.

Slide 32 Vous voyez, c'est facile ! Et grâce à lui, **3 malades vont pouvoir être soignés.**

Environ 2 min

PARTIE 6 Et après le don de sang ?

Une fois que Paul a donné son sang, que se passe-t-il ?

(Interroger les élèves)

Réponse :

Slide 34 La poche de sang de Paul est récupérée par un camion. Elle est emmenée dans un nouvel endroit où l'on va s'assurer qu'il n'y a aucun problème, et que le sang est de bonne qualité.

Slide 35 Ensuite, la poche de sang de Paul passe dans une machine qui permet de séparer les composants du sang.

Slide 36 À l'issue de cette étape, la poche se divise en plusieurs nouvelles poches :

- Une poche pour les plaquettes
- Une poche pour les globules rouges
- Une poche pour le plasma

(Pour rappel, les globules blancs ont été mis de côté !)

Slide 37 Enfin, les poches de sang sont envoyées dans les hôpitaux pour soigner les malades.

Environ 1 min

PARTIE 7 Résultat : les malades sont soignés.

Slide 39 Quelle bonne nouvelle !
Grâce aux adultes qui donnent leur sang, les malades comme Philippe, Alba et Adel peuvent être soignés !

Environ 5 min

PARTIE 8 Les enfants, nous avons besoin de vous !

Pourquoi c'est important de parler du don de sang autour de vous ?

(Interroger les élèves)

Réponse :

Slide 41 Parler du don de sang, c'est important car beaucoup de malades ont besoin de nous !
Et d'ailleurs, peut-être qu'un jour, nous, ou quelqu'un que l'on aime aura besoin d'être soigné aussi grâce au don de sang.

Pour le moment, vous êtes trop jeunes pour pouvoir donner votre sang. Mais vous avez quand même un rôle très important à jouer : vous pouvez devenir des messagers ! C'est aussi ça être solidaires et généreux avec les malades.



Comment devenir des super-messagers ?

(Interroger les élèves)

Réponse :

- Slide 42**
- Idée 1 : Vous pouvez parler du don de sang aux adultes que vous connaissez.
 - Idée 2 : Vous pouvez leur expliquer quelles personnes ont besoin des dons de sang.
 - Idée 3 : Vous pouvez leur dire que ça ne fait pas mal, que ça ne dure pas longtemps et que ça permet de sauver 3 vies !
 - Idée 4 (si promesse de dons à distribuer) : Vous pouvez donner à vos parents cette promesse de don en leur expliquant qu'ils peuvent, s'ils le souhaitent, la remplir et prendre contact avec l'EFS pour donner leur sang.

Alors ! Qui voudra donner son sang quand il sera plus grand ?

FIN DE SÉANCE

- Demander aux élèves s'ils ont des questions à poser
- Proposer à 1 élève ou 2 de résumer, avec leurs mots, ce qu'ils ont compris sur le don de sang
- Organiser un quizz

QUIZZ

Individuellement ou par équipes (si possibilité, mettre des buzzers à disposition des enfants ou leur proposer de répondre directement sur leur support de jeux).

Slide 45 Citez-moi les 4 composants du sang ?

Réponse : Globules rouges, globules blancs, plaquettes et plasma

Slide 46 Quel mot est utilisé pour désigner l'administration du sang à un malade ?

Réponse : la transfusion

Slide 47 De combien de dons de sang par jour la France a-t-elle besoin pour soigner tous les malades ?

Réponse : 10 000 dons de sang par jour

Slide 48 Citez-moi une maladie pour laquelle le don de sang est indispensable pour être soignée ?

Réponse : la leucémie, la drépanocytose, les déficits immunitaires ... On peut aussi avoir besoin de dons de sang lors des accidents graves.

Slide 49 Combien de temps dure un don de sang ?

Réponse : 1 h en tout avec l'entretien avec le médecin, le repas à la fin. Mais le prélèvement ne dure que 10 minutes.

Slide 50 Combien de vies peut-on sauver grâce au don de sang ?

Réponse : Grâce aux différents composants du sang (globules rouges, plaquettes et plasma) on peut soigner 3 malades différents, et donc sauver 3 vies.

Slide 51 Quelles sont les conditions à respecter pour pouvoir donner son sang ?

Réponse : il faut avoir 18 ans minimum et 70 ans maximum et être en parfaite santé.

